

# PORTFOLIO

*Pimp* YOUR  
WASTE

# Pimp Your Waste, entreprise de l'ESS, agréée ESUS à l'engagement social et environnemental fort

Pimp Your Waste est un atelier de menuiserie basé en Île-de-France, spécialisé depuis 8 ans dans la fabrication de mobilier et d'aménagement sur mesure en économie circulaire. Entreprise de l'Économie Sociale et Solidaire agréée ESUS, nous transformons des matériaux issus du réemploi en projets durables et responsables. À travers cette approche, Pimp Your Waste s'affirme comme l'un des acteurs capables de concevoir et produire des aménagements architecturaux en réemploi à l'échelle de projets publics et privés.

Notre équipe réunit designers, architectes et menuisiers, et intègre des personnes en insertion que nous formons aux métiers du bois, dans une démarche à la fois environnementale et sociale.



**63 Tonnes**

de bois sauvés des bennes et valorisées en mobilier de qualité

**95%**

des ressources en eau économisées par rapport à une production traditionnelle

**36 Tonnes**

équivalent CO<sub>2</sub> économisées



**17**

personnes ayant le statut réfugié ont été accompagnées

**89%**

de taux de sortie dynamique

**3928 heures**

Le nombre d'heures d'insertion auprès de personnes fortement éloignées de l'emploi.

# PYW, un bureau d'études et une menuiserie d'upcycling

## Bureau d'études, Conception et suivi

Le bureau d'études est composé de six personnes, dont deux architectes associés. Il gère le chiffrage, le suivi et la gestion des projets. **Un référent**, désigné après l'attribution du marché, **coordonne les échanges avec les clients et partenaires** pour assurer la conformité aux spécifications et aux exigences environnementales.

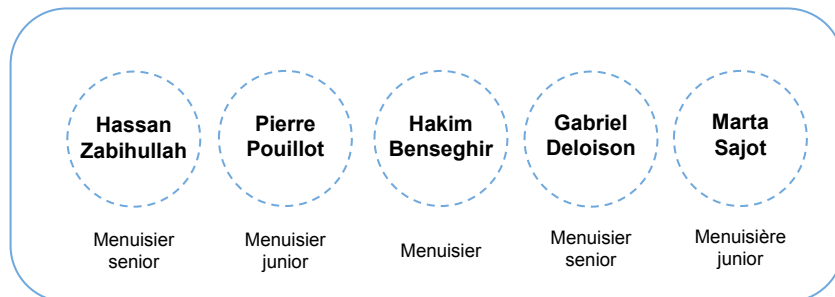
Bureau d'études



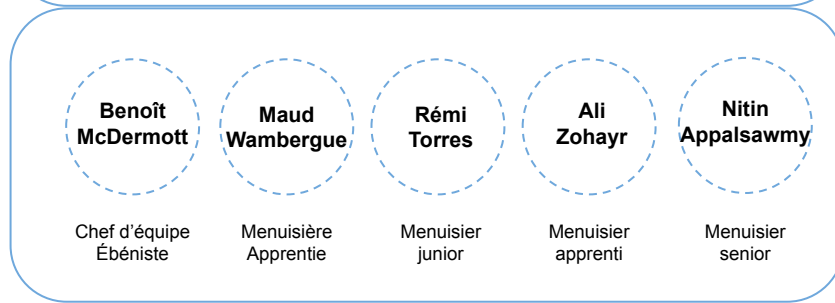
## Atelier de fabrication spécialisé réemploi

L'atelier est composé de **menuisiers et d'ébénistes spécialisés** dans la **valorisation des déchets bois**, maîtrisant les techniques de réemploi et de transformation des matériaux issus de la déconstruction. Dans une logique d'inclusion, ils accompagnent des personnes éloignées de l'emploi, leur transmettant un savoir-faire technique et favorisant leur insertion.

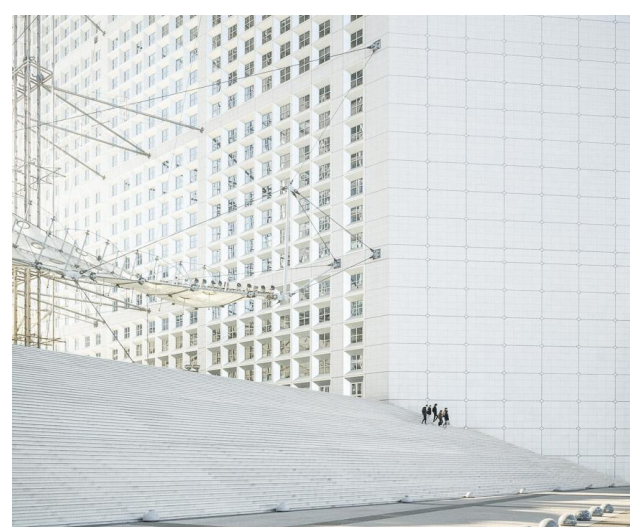
Équipe Chantier  
Pose



Équipe Atelier  
Préfabrication



# Tertiaire



## La Défense

### Paris & Co

*en collaboration avec Atelier NUNO Architecture*

La Grande Arche - Nanterre - 2022  
140 600 € HT

Dans le cadre de la rénovation de deux plateaux de bureaux à Paris La Défense, l'équipe Pimp Your Waste a assuré la conception, la fabrication et la pose d'une série de 350 pièces de mobilier réalisées à partir d'un gisement de bois de réemploi.

Les plateaux ont été fabriqués à partir d'anciens bureaux de la Commission européenne. Ils ont été revalorisés dans notre précédent atelier d'Antony grâce au savoir-faire de notre équipe de menuisiers et menuisières.







## Reconditionnement de bureaux

Romainville - 2024  
290 000 € HT

Depuis la création de l'entreprise, l'équipe Pimp Your Waste a développé une expertise spécifique dans la revalorisation de plateaux de bureaux issus du réemploi. Plus de 4000 plateaux ont ainsi été transformés et remis en état dans nos ateliers afin d'être intégrés dans de nouveaux aménagements.

Selon l'état du gisement et les besoins des projets, différentes stratégies de transformation sont mises en œuvre : découpe et remise à dimension des plateaux, reprise ou remplacement des chants, pose de nouvelles feuilles de stratifié ou encore décapage, recalibrage et application de finitions sur les plateaux en bois massif. Ce travail de transformation permet de prolonger la durée de vie de ces éléments tout en garantissant des niveaux de qualité adaptés aux usages professionnels.





© Victor Bellot

## Utopies

### Aménagement des bureaux

*en collaboration avec Matthieu Place Architecte*  
Paris - 2024  
72 500 € HT

Dans le cadre de ce projet, Pimp Your Waste a assuré la conception, la préfabrication et la pose d'agencements sur mesure intégrant plusieurs gisements de réemploi. La particularité de l'opération réside dans la réutilisation de vitrages en verre feuilleté provenant d'anciens locaux d'une banque à Paris. Lors de la conception, nous avons adapté le dessin de l'architecte afin d'intégrer ces vitrages dans des cloisons vitrées de salles de réunion, sans les recouper.

Nos équipes ont également réalisé plusieurs agencements pour les espaces de travail et les espaces communs, dont une cuisine, du mobilier et un gradin, fabriqués à partir de panneaux d'OSB et de contreplaqué issus du secteur événementiel.

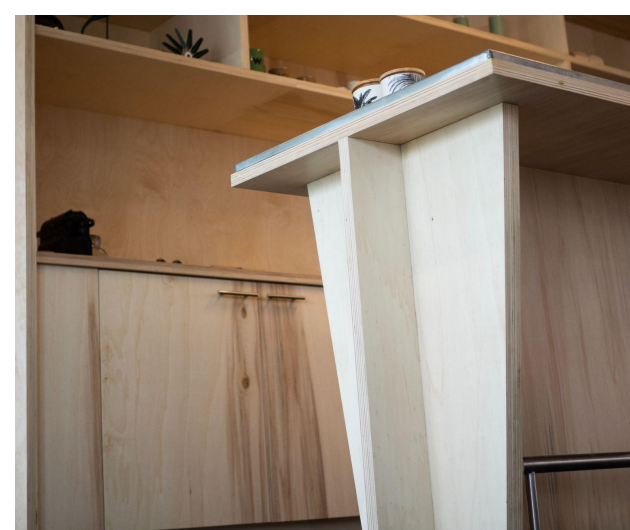


© Victor Bellot



8  
© Victor Bellot





## WO2 Tisanerie

*en collaboration avec Saguez & Partners*

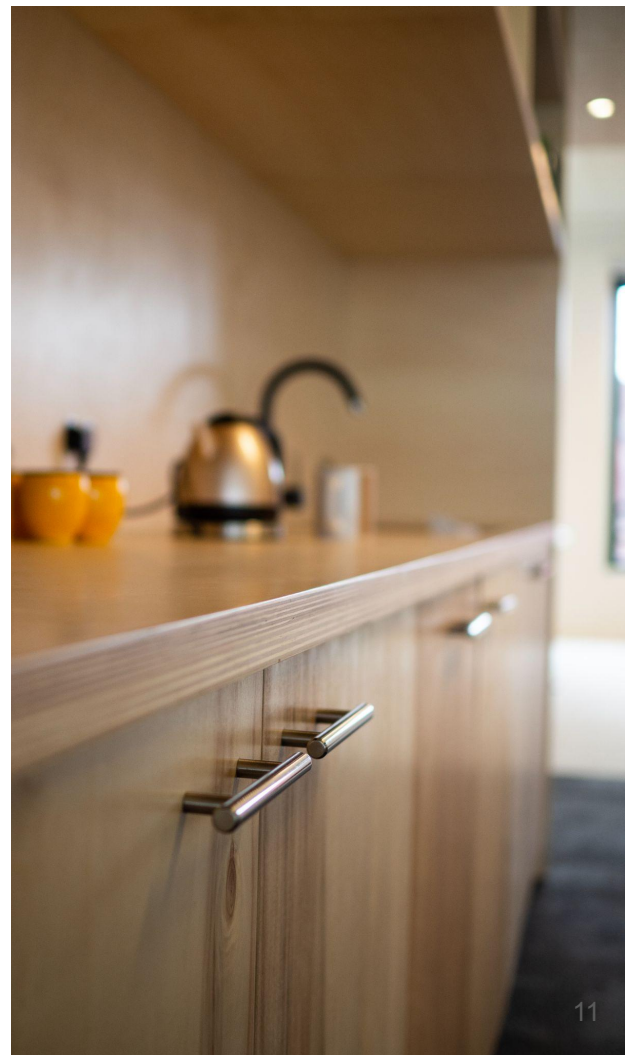
Clichy - 2023

22 600 € HT

Notre mission pour WO2 consistait à participer à la réalisation d'une Marketing Suite alliant responsabilité environnementale et exigence esthétique. À partir des plans d'exécution développés avec les architectes, nous avons assuré la préfabrication et la pose d'un ensemble de cuisine fabriqué à partir de matériaux issus de salons événementiels franciliens et revalorisés dans nos ateliers.

L'îlot central, pièce maîtresse du projet, a été réalisé avec le ferronnier Johan Meheut, associant bois de réemploi, structure acier et plateau en zinc. La réalisation de tisaneries et d'espaces de convivialité en entreprise est aujourd'hui une typologie que nous réalisons régulièrement.







## La fabrique de l'émancipation

### Ville de Romainville

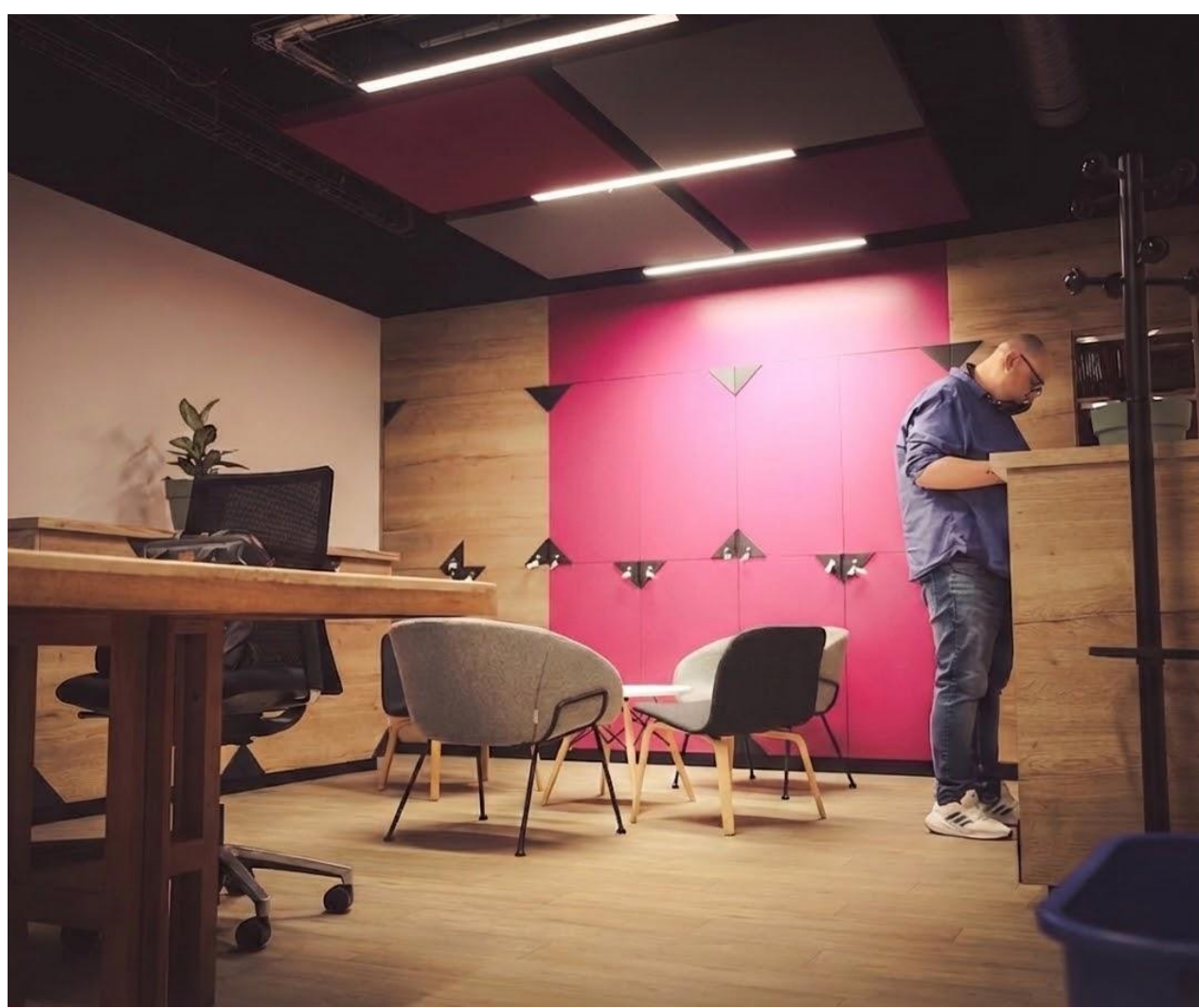
Quartier Gagarine - Romainville - 2025

68 500 € HT

*en groupement avec Atelier R-are, Artichô, Adopte un Bureau et Atelier Gambetta et en collaboration avec Studio Hybride*

Mandataire du groupement, Pimp Your Waste a assuré la coordination d'un marché global de plus de 300 000 €, réunissant plusieurs entreprises autour de la réalisation des aménagements intérieurs et extérieurs du site. Nos équipes ont également réalisé et posé une partie des agencements intérieurs en réemploi, avec la fabrication de casiers, bureaux et espaces de tisanerie sur mesure, ainsi que le sourcing et l'intégration de mobilier issu des filières de réemploi. Ce projet illustre notre capacité à piloter des opérations collectives tout en intégrant des solutions d'aménagement circulaires.





# Mobilier extérieur





## Bancs publics

Sequano

La tôlerie Forezienne

Avenue Gaston Roussel - Romainville - 2025

24 700 € HT

Dans le cadre de l'aménagement d'une place à Romainville, Sequano a intégré une démarche d'économie circulaire en proposant des assises en bois de réemploi.

Pimp Your Waste a conçu et fabriqué une dizaine de bancs publics en partenariat avec La Tôlerie Forezienne, associant structures acier et lames issues de la déconstruction, revalorisées dans notre atelier.

Ce projet constitue l'un de nos premiers mobiliers extérieurs en bois de réemploi. Il a impliqué un travail approfondi sur le choix des essences, la durabilité, les traitements adaptés et la solidité des assemblages. Il illustre une volonté commune d'intégrer concrètement le réemploi dans l'espace public, à l'échelle du territoire.





## Préfabrication de plafonds réemploi SNCF

*en groupement avec Atelier R-are et collaboration avec AREP*

Gare de Lyon - Paris - 2026/2028  
593 000 € HT

Ce projet consiste en la préfabrication de plus de 2 000 m<sup>2</sup> de panneaux destinés à habiller les plafonds du Hall 3 et la marquise extérieure. L'ensemble repose sur des lattes de chêne de réemploi, fixées sur des ossatures réalisées à partir de chutes de poutres en lamellé-collé réemployées. Pimp Your Waste a assuré la conception de la partie extérieure et la résolution technique liée à la géométrie du projet.

Le projet prévoit l'usinage et la préfabrication d'ossatures à hauteur variable dans nos ateliers afin d'accueillir les lattes générant l'effet de vague du plafond. La fabrication s'étalera sur plusieurs phases durant les trois prochaines années.





## Boîtes à lire Mairie du IX - Paris

Paris 9 - 2025  
35 000 € HT

La Mairie du 9<sup>e</sup> arrondissement de Paris a confié à Pimp Your Waste la conception, la fabrication et la pose de boîtes à lire réalisées dans nos ateliers à partir d'anciennes lames de parquet issues de chantiers de réhabilitation parisiens. Ces éléments ont été soigneusement sélectionnés, revalorisés et transformés afin de donner naissance à du mobilier urbain durable, en coordination avec un artisan ferronnier pour les structures métalliques.

Ce projet illustre la capacité de notre atelier à prolonger la vie de matériaux nobles en leur offrant un nouvel usage dans l'espace public, valorisant ainsi le patrimoine matériel existant.







## Exposition : Habiter le Louvre

Musée du Louvre

en groupement avec Premices&Co

Paris 9 - 2025  
35 000 € HT

Dans le cadre d'un dispositif itinérant porté par le Musée du Louvre, Pimp Your Waste est intervenu sur la résolution technique et la préfabrication d'un ensemble de cimaises destinées à accueillir une vingtaine de reproductions d'œuvres et à aller à la rencontre de publics éloignés des lieux culturels.

Fabriquées à partir de tasseaux de bois de réemploi, ces structures modulaires ont été conçues pour s'adapter à différents lieux d'accueil. Leur système permet des configurations variées selon les sites, facilitant l'installation et la circulation de cette exposition itinérante, déjà présentée dans une dizaine de lieux.





THABITE AU LOUVRE



Attention  
à la marche



THABITE AU LOUVRE



**Culturel et Éducatif**



© Victor Bellot

## Palais des Étincelles

### Universciences

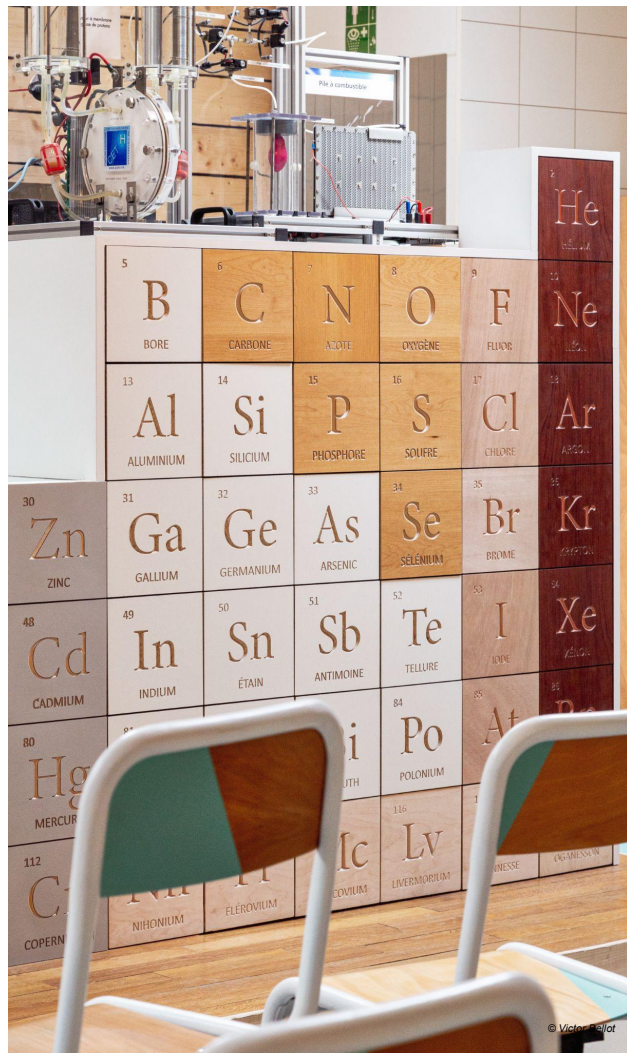
en groupement avec à Travers Fil et Premices and Co.

Rue Saint Charles - Paris 15 - 2021

155 700 € HT

Dans le cadre de la rénovation du Palais de la Découverte pour une durée de cinq ans, le musée se délocalise temporairement au Palais des Étincelles. La signalétique et la scénographie de cette exposition ont été entièrement pensées dans une logique de réemploi, en cohérence avec le caractère temporaire du projet.

Pimp Your Waste contribue à cette aventure collective aux côtés de Premices & Co et de plusieurs acteurs de la filière réemploi, dont Tricycle et Remix. Nos équipes ont assuré la préfabrication et la pose de différents mobiliers et éléments d'agencement destinés aux espaces de médiation, en intégrant des matériaux issus de gisements revalorisés.



© Victor Bellot



22  
© Victor Bellot



## Village des Athlètes

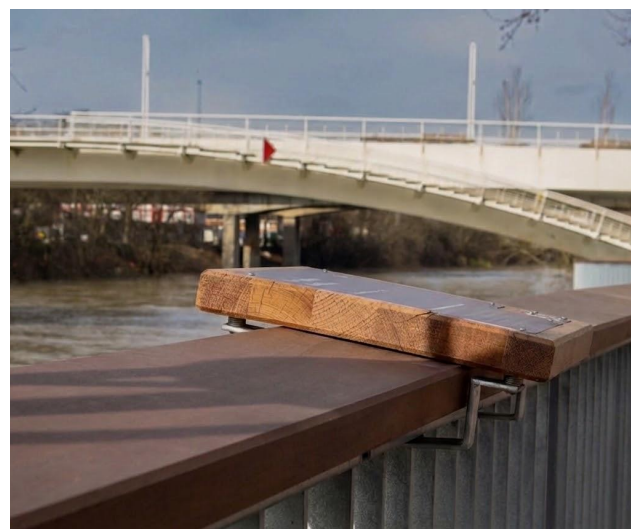
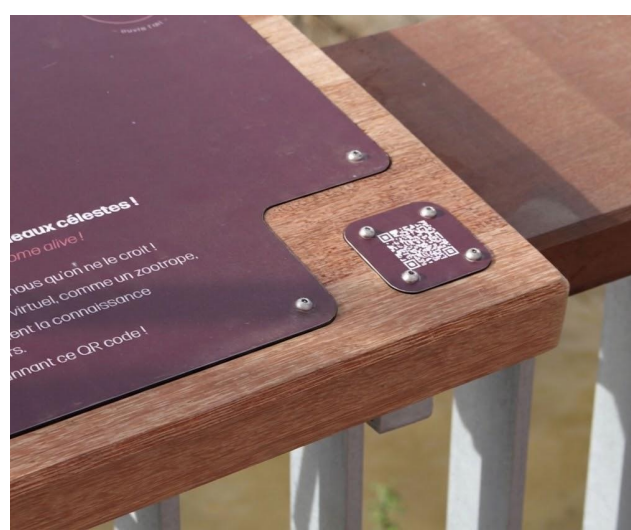
### Solideo

Saint Ouen - 2024  
54 000 € HT

Ce projet, mené en conception et préfabrication au sein de notre structure, a permis de revaloriser les chutes de bois générées lors de la réalisation des caillebotis de terrasses du chantier du Village des Athlètes. Ces éléments ont été transformés en supports de signalétique intégrés au parcours paysager de la promenade artistique.

Le projet a mobilisé plusieurs savoir-faire complémentaires, avec la collaboration d'un artisan ferronnier pour les structures métalliques et de l'atelier Gambetta pour les lettrages sur panneaux Dibond. Pimp Your Waste a assuré la conception, la préfabrication, la coordination des différents acteurs et la pose de ce dispositif signalétique intégré au paysage.







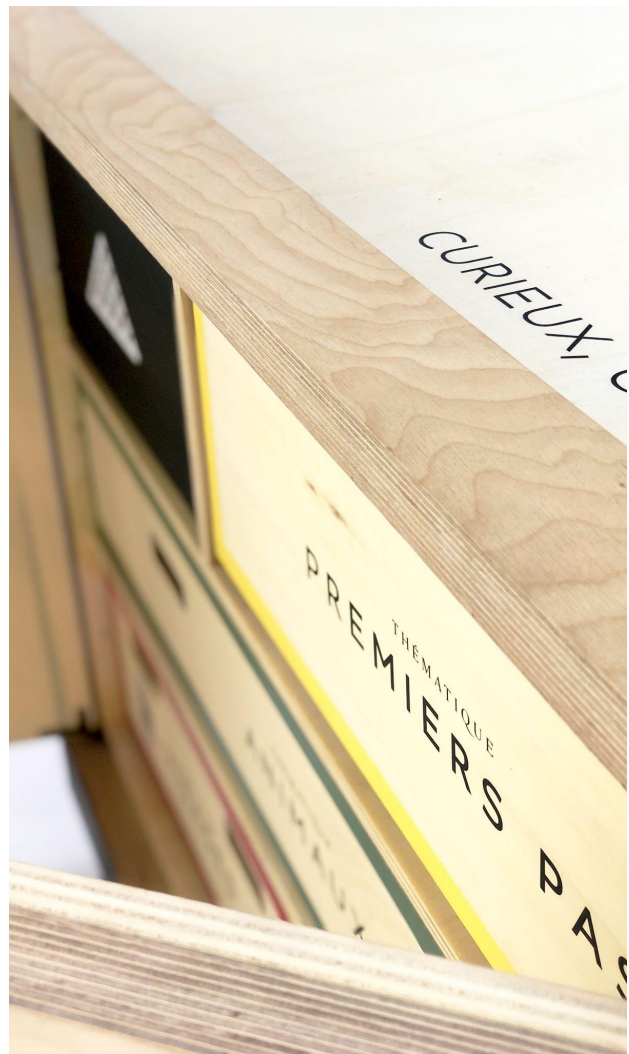
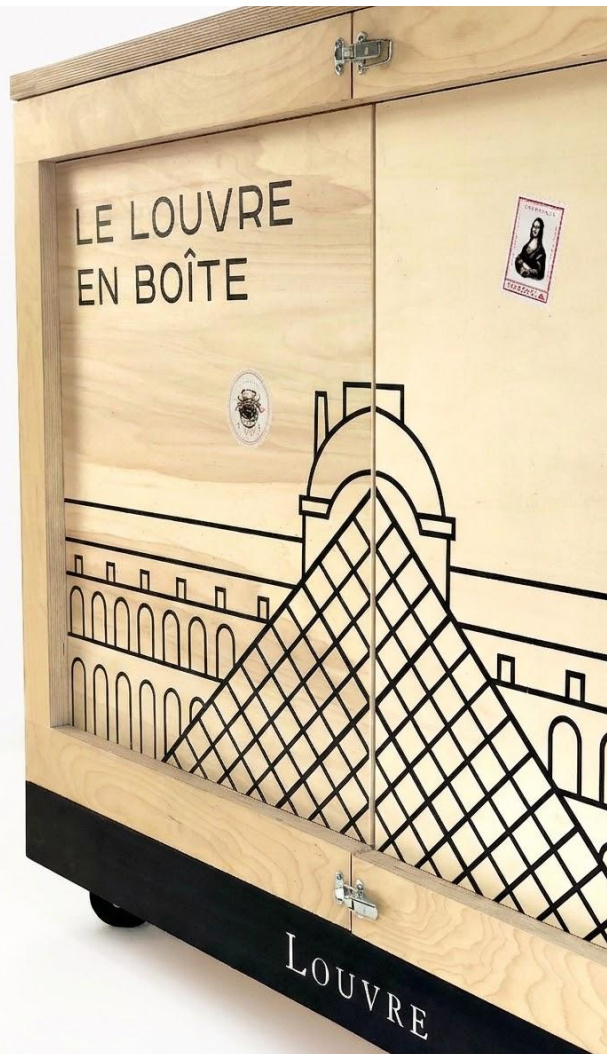
## LOUVRE EN BOITE

Musée du Louvre

*en groupement avec Premices&Co*

35 000 € HT  
Paris 1 - 2022  
Accord cadre

Le Musée du Louvre a confié à Premices & Co la conception, et à Pimp Your Waste la fabrication, d'un outil de médiation sous forme de boîte à activités. Le Louvre en boîte s'adresse aux encadrants du champ social, du handicap, de la justice et de l'éducation, pour une utilisation directe auprès de leurs publics dans leurs structures. Il vise à renforcer la formation et l'autonomie de ces acteurs en Île-de-France afin de développer des actions d'éducation artistique et culturelle. La caisse est fabriquée en contreplaqué de peuplier et de bouleau réemployé, seuls les éléments de quincaillerie étant neufs.





## Crous Bichat

### CROUS de Paris

*en collaboration avec Fair Scop d'Architecture*  
Bichat - Paris 18 - 2022  
20 000 € HT

Les tables à manger pour le CROUS Bichat allient esthétique contemporaine et durabilité. Chaque plateau est constitué de deux panneaux de contreplaqué stratifiés issus de réemploi, provenant d'anciens bureaux de la Commission européenne à Bruxelles.

Ces panneaux, soigneusement usinés et aboutés dans nos ateliers, ont été fabriqués puis posés par nos équipes dans le cadre d'un projet d'insertion réalisé en partenariat avec la Direccte des Hauts-de-Seine. Le piétement de type Pedrali Inox 4461, choisi pour sa robustesse et son design épuré, soutient le plateau de bois réemployé. Ce projet témoigne de l'engagement de Pimp Your Waste en faveur de la réutilisation des matériaux et de l'upcycling dans le design d'intérieur.



# Logement



## Aménagements sur mesure pour 3 projets de logements sociaux

*en collaboration avec Didier Drummond, Christelle Sermet et MAAJ Architectes.*

**R.I.V.P.**

Paris 6 – 2020 / 2022 / 2024

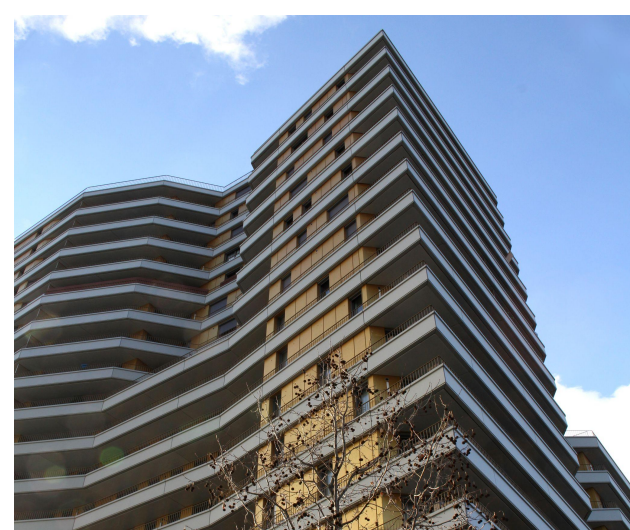
Montant moyen : 60 000 € HT par projet

Dans le cadre de la rénovation d'immeubles haussmanniens à Paris, la RIVP a fait appel à Pimp Your Waste pour fabriquer et poser des aménagements intérieurs sur mesure, notamment des cuisines et des placards intégrés aux appartements.

Ces réalisations, menées sur trois appels d'offres remportés auprès de la RIVP et réalisés sur quatre ans, ont intégré des matériaux de réemploi tout en adaptant nos méthodes aux contraintes des bâtiments anciens.







## Chapelle Internationale

*en collaboration avec Ignacio Prego Architecture*

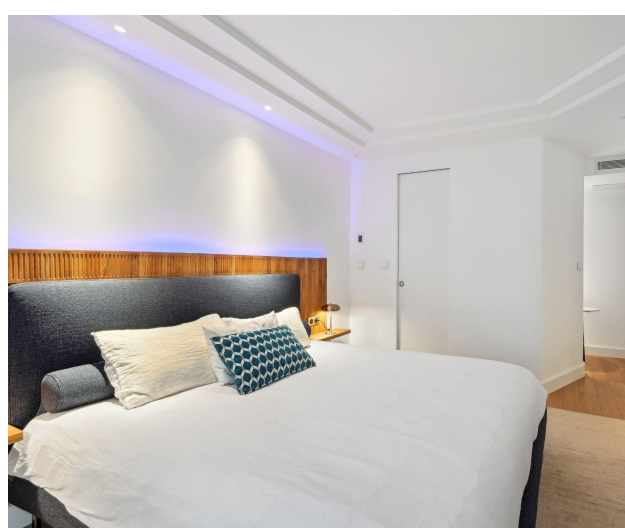
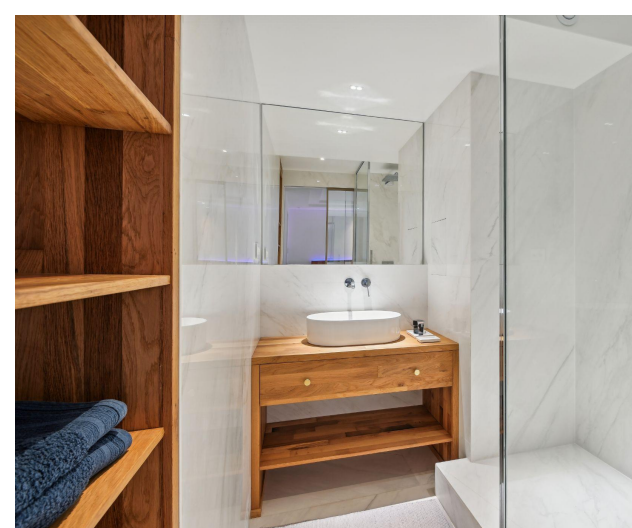
Paris 18 - 2020  
46 000 € HT

Dans le cadre de la réalisation d'une tour de 240 logements étudiants à la Chapelle Internationale, l'agence Ignacio Prego Architectures a fait appel à notre savoir-faire en réemploi pour la conception et la fabrication des aménagements des espaces communs.

Nos équipes ont réalisé différents mobiliers et agencements destinés aux lieux de vie partagés des étudiants, en intégrant des matériaux issus de la filière réemploi. Ce travail a permis de proposer des aménagements à la fois fonctionnels, durables et adaptés aux usages collectifs de la résidence.







## Lucernaire

Paris 6 - 2023  
15 000 € HT

Dans le cadre de la rénovation d'un appartement situé dans un immeuble haussmannien du 6<sup>e</sup> arrondissement de Paris, notre équipe a conçu et fabriqué plusieurs éléments de mobilier sur mesure en bois massif de réemploi.

Parmi les pièces réalisées figurent une étagère, un meuble lave-mains ainsi qu'une tête de lit intégrant un système de LED connectées. Ces aménagements ont été pensés pour s'intégrer harmonieusement à l'architecture existante tout en valorisant la richesse et le caractère des bois issus du réemploi.



The image shows the interior of a modern cafe. The space is characterized by its minimalist design, featuring light-colored wooden tables and chairs. The floor is covered in a patterned tile. Large windows on the right side offer a view of the street outside, where a silver car and a building are visible. The interior is supported by thick, textured concrete pillars. A long counter with a wooden top and white base runs along the left side. The lighting is warm and ambient, with recessed ceiling lights and vertical light fixtures on the concrete pillars. The word "Commerces" is overlaid in the center of the image.

# Commerces



© Boro Architecture

## Le Lutétia

*en collaboration avec Boro Architecture*

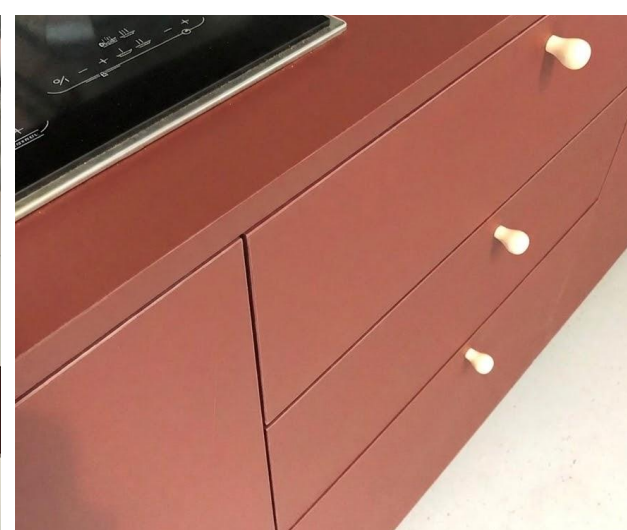
Paris 17 - 2022

35 000 € HT

L'agence Boro Architecte a fait appel à notre savoir-faire dans le cadre d'un projet de rénovation de bar. Celui-ci a été réalisé entièrement à partir de matériaux de réemploi. Un ancien parquet en chêne massif, récupéré dans un bâtiment haussmannien en rénovation, a ainsi été revalorisé, tout comme des éléments provenant d'une ancienne scénographie de la Fondation Louis Vuitton.

À partir de ces matériaux, nos équipes ont assuré la préfabrication et la pose du parement du bar, d'un banc, de tablettes, d'habillages de radiateurs ainsi que d'étagères intégrant un système de LED.





## TLM Paris 19

*en collaboration avec Grand Huit*

Paris 19 - 2024

12 500 € HT

Le projet TLM 19 s'est distingué par un contexte d'intervention exceptionnel : nous avons été sollicités en urgence, à deux semaines de l'inauguration, avec un budget fortement contraint.

Pour répondre à ces exigences, nous avons conçu et posé une cuisine combinant caissons neufs standard et façades en panneaux de bois aggloméré de réemploi, stratifiés dans notre atelier de Romainville grâce à notre presse hydraulique. L'architecte a pu définir l'esthétique finale, notamment la finition lie-de-vin, permettant d'obtenir un rendu qualitatif et homogène tout en respectant les contraintes normatives des projets certifiés réemploi.



## Debout les pains

*en collaboration avec Pep's Création*

Pantin - 2025

15 000 € HT

Aménagement d'une boulangerie avec la conception et la fabrication d'une vitrine sur mesure.

Nos équipes ont travaillé en étroite collaboration avec le client afin de préciser les usages, les contraintes de l'espace et les besoins liés à la présentation des produits. À partir de ces échanges, nous avons dessiné puis réalisé une vitrine adaptée, pensée pour optimiser la mise en valeur des produits tout en s'intégrant harmonieusement dans l'aménagement du commerce.

# Merci



Pimp Your Waste, 74 Avenue Gaston Roussel, 93230 Romainville

Fabien Caron - Président - Suivi opérationnel  
0646440819



Eric Dorléac - Directeur Général - Etudes faisabilités commerciales  
0688507283



[fabien.caron@pimpyourwaste.com](mailto:fabien.caron@pimpyourwaste.com)  
[eric.dorleac@pimpyourwaste.com](mailto:eric.dorleac@pimpyourwaste.com)



[www.facebook.com/pimpyourwaste](https://www.facebook.com/pimpyourwaste)



@pimpyourwaste